



Parc national
du Mercantour

Atlas de la biodiversité communale

Commune de
Saint-Sauveur-sur-Tinée

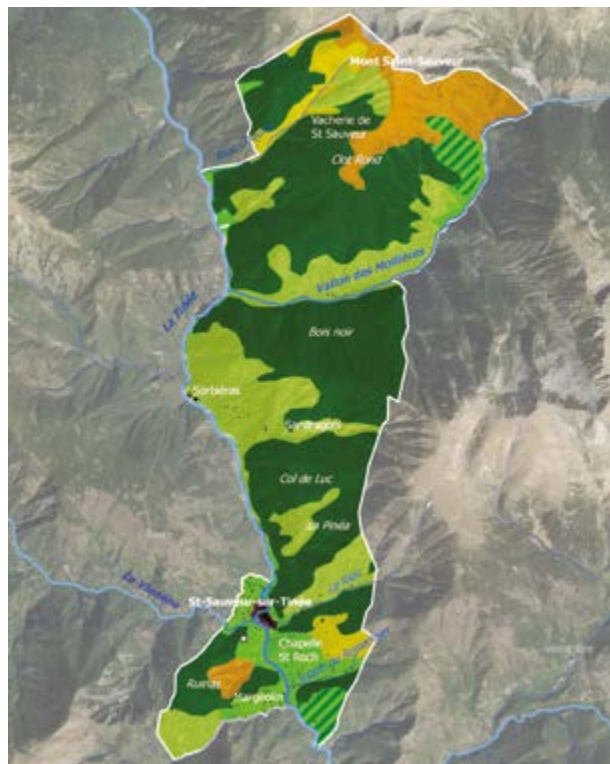


Saint-Sauveur-sur-Tinée



Carte habitats Saint-Sauveur-sur-Tinée

Légende



-  Forêts de feuillus
-  Forêts de conifères
-  Forêts mélangées
-  Forêts et végétation arbustive en mutation
-  Pelouses et pâturages
-  Végétation clairsemée
-  Milieux rocheux
-  Cours d'eau
-  Tissu urbain



Saint-Sauveur-sur-Tinée a réalisé un Atlas de la biodiversité communale (ABC) en faisant l'inventaire des espèces animales et végétales présentes sur son territoire. Cette opération, financée par l'Office Français de la Biodiversité et portée par le Parc national du Mercantour, s'est déroulée de 2019 à 2020 et a permis de prendre la mesure de la très grande richesse écologique de ce territoire.

Pourquoi faire un inventaire ?

Les inventaires réalisés sont utiles à plusieurs titres. Ils permettent de connaître la biodiversité présente pour mieux en tenir compte lorsque des projets risquent de l'impacter. Ils ont également un intérêt à une plus large échelle pour évaluer le statut des espèces. Ils contribuent enfin à la connaissance de la biodiversité en général.



La Faune

Ce ne sont pas moins de 1 595 espèces animales qui ont été recensées sur la commune, dont 43 mammifères, 116 oiseaux, 11 reptiles, 6 amphibiens, 3 poissons et 1 416 invertébrés (principalement des insectes). Nous pouvons citer, parmi les espèces les plus emblématiques, le Lagopède alpin ou la Genette. De nombreuses espèces remarquables peuvent être observées telles que la Chouette de Tengmalm, habitant les vieilles forêts, ou le Spéléropès de Strinati, une petite salamandre endémique. Du côté des invertébrés, la présence de la Vanesse des parietaires et le Morio, des espèces de papillons fortement menacées, mérite d'être soulignée.



©J.M. CEVASCO/PNM

Genette commune



©C. ROBION/PNM

Chouette de Tengmalm



©Y. BRAUD

Vanesse des parietaires

La Vanesse des parietaires

La Vanesse des parietaires a connu une régression spectaculaire depuis les années 1970. En France, elle n'est présente que dans le Sud-Est, et le Mercantour est un des derniers bastions de cette espèce. Nous pouvons encore l'observer au cœur même du village où elle utilise les parietaires poussant sur certains murs pour y pondre ses œufs. L'enjeu est donc de taille. De manière générale, les papillons sont très dépendants de ce que l'on appelle leur plante hôte. En effet, pour chaque espèce, la chenille ne consommera généralement qu'une seule plante. Ainsi, la préservation des papillons passe souvent par la préservation de certains végétaux.



La Flore

La flore est très diversifiée avec 1 224 espèces présentes sur le territoire communal. Tous les milieux représentés sur la commune hébergent des espèces patrimoniales qu'il faut préserver comme le Cirse d'Allioni ou Cirse des montagnes, présent dans les aulnaies vertes et protégé en France. D'autres espèces sont endémiques, comme la Gentiane de Ligurie, la Violette d'Argentera, observable dans la haute montagne Corse et le Mercantour, ou encore la Joubarbe d'Allioni.



©J.M. CEVASCO/PNM

Cirse d'Allioni



©J.M. CEVASCO/PNM

Gentiane de Ligurie



©F. GUIGO/PNM

Violette d'Argentera



©A. TURPAUD/PNM

Joubarbe d'Allioni

Pour plus d'informations, retrouvez l'ensemble des documents concernant l'Atlas de la biodiversité communale de Saint-Sauveur-sur-Tinée sur la page web suivante :
<https://bit.ly/ABC-St-Sauveur-sur-Tinee>

