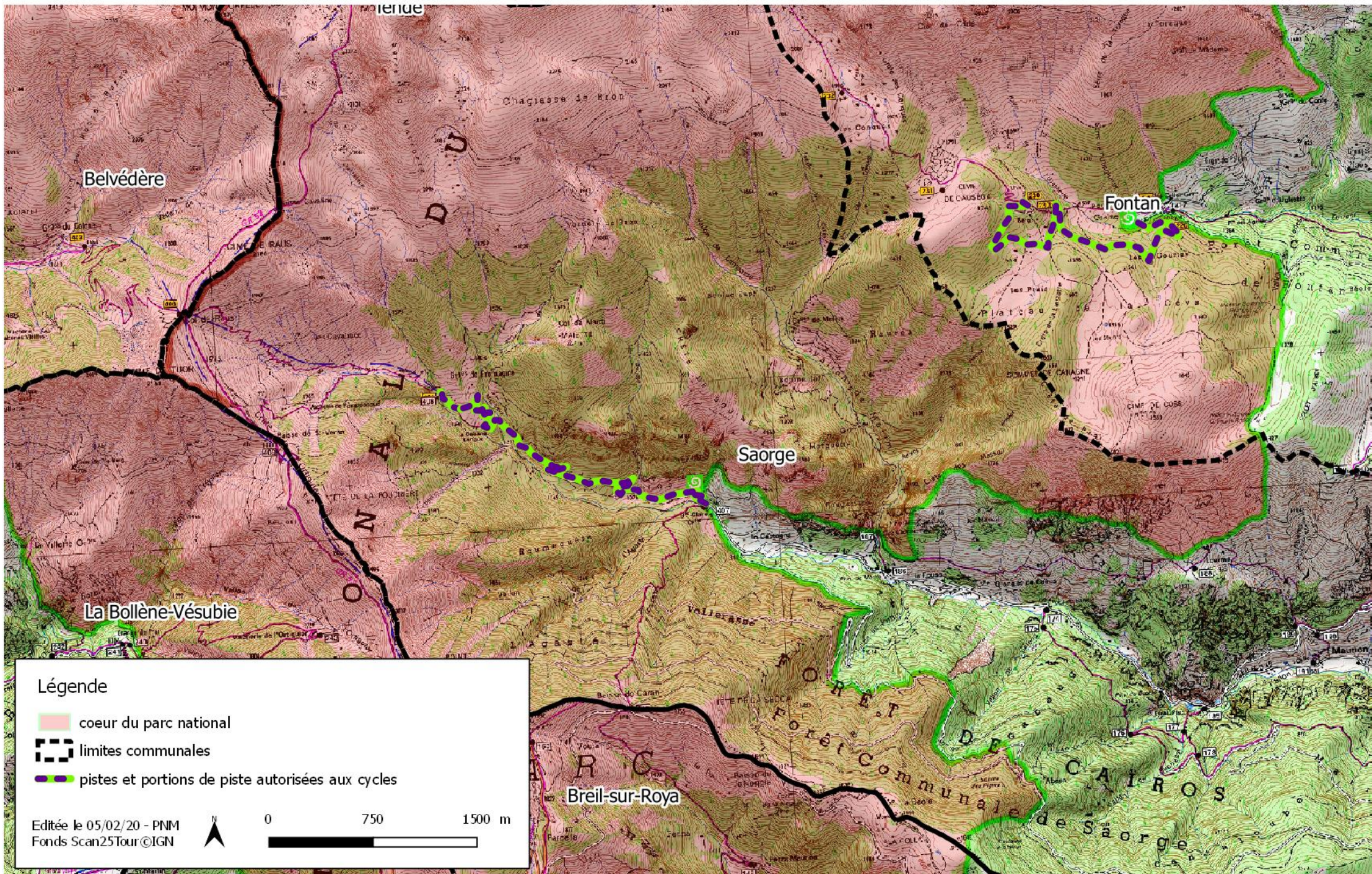


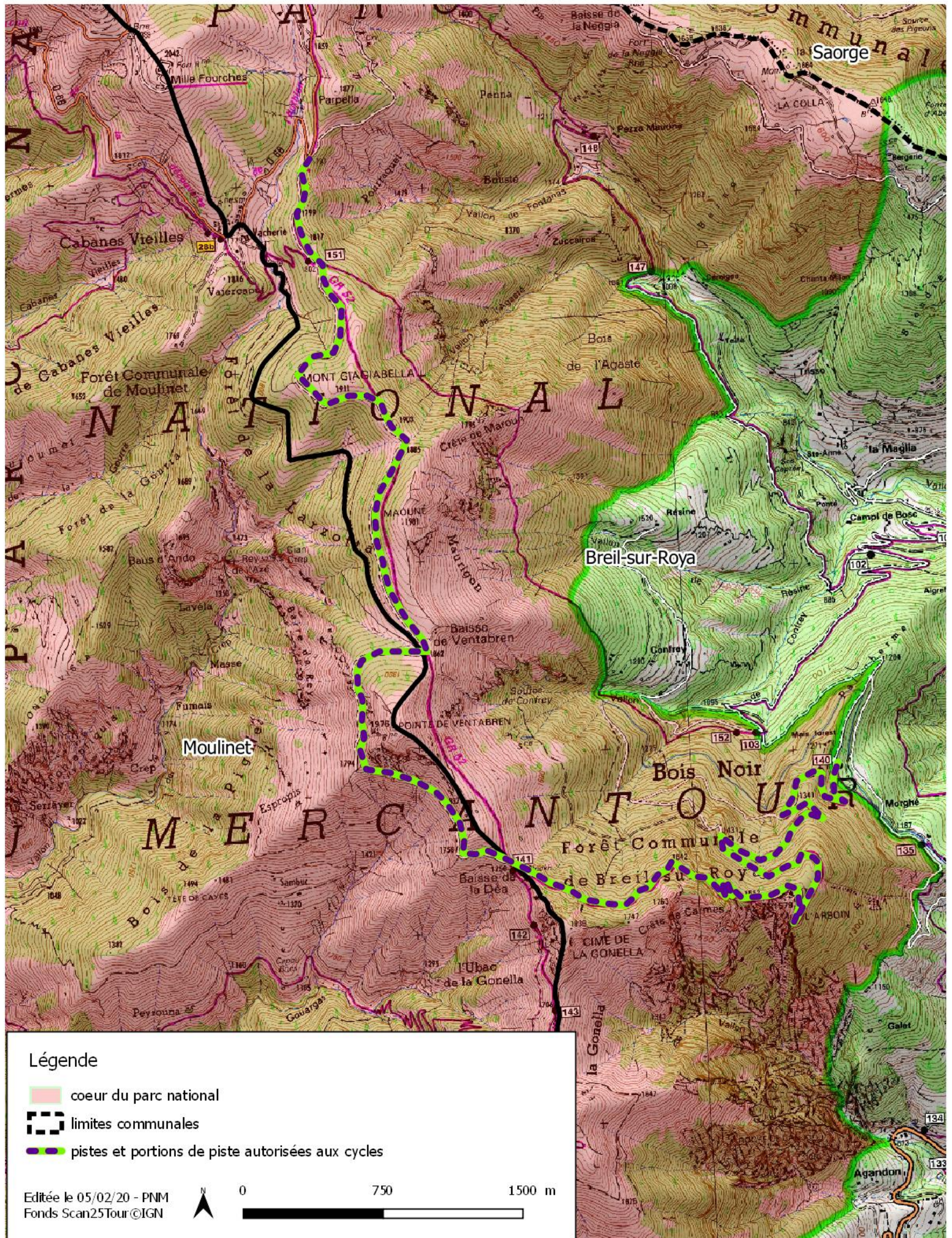
ARRETE n°2020 - carte n°1 : piste du Caïros et piste de la Céva

réglementant l'accès, la circulation et le stationnement des cycles et des cycles à pédalage assisté sur les voies fermées à la circulation publique des véhicules motorisés, dans le coeur du parc national.



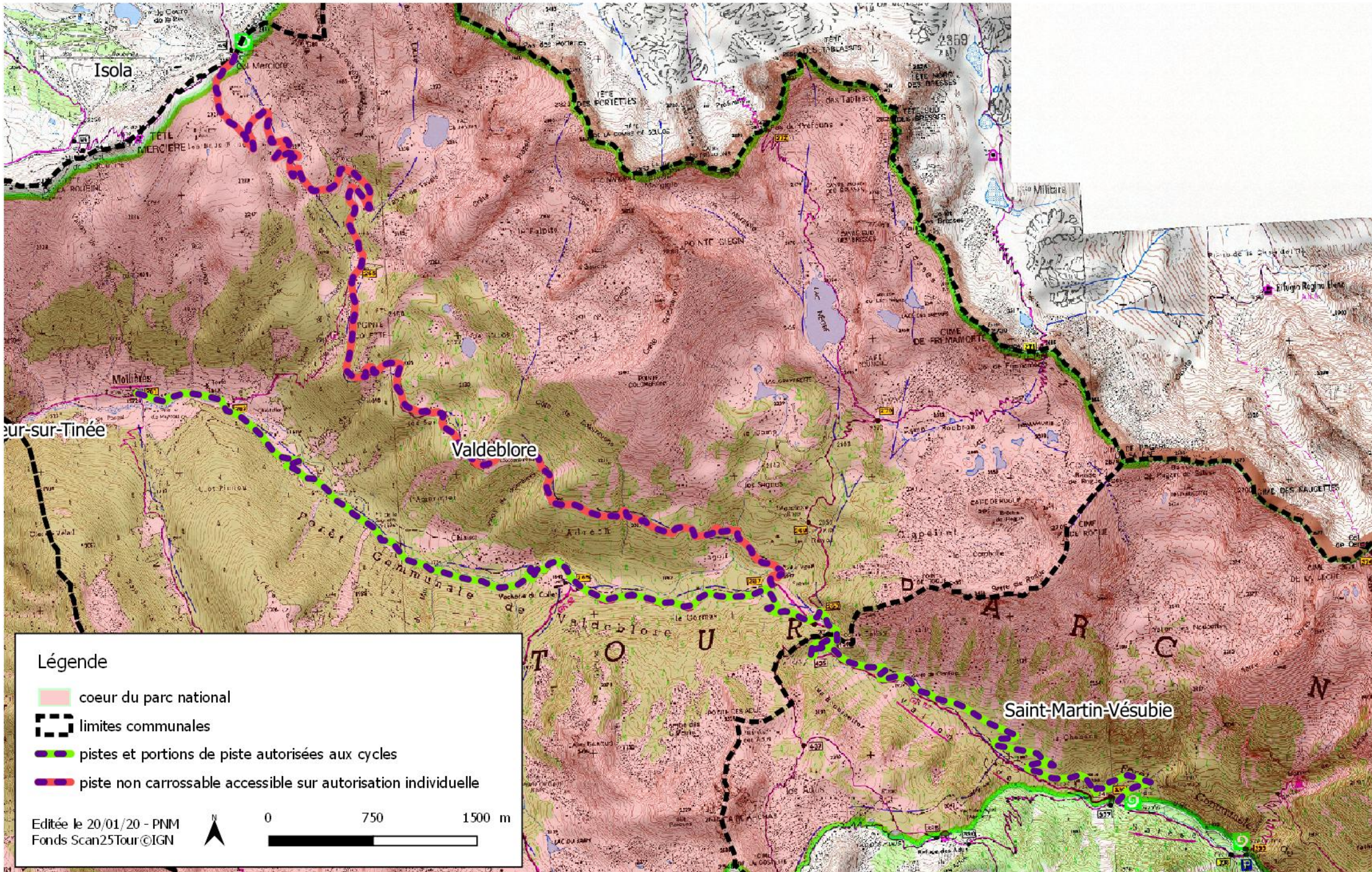
ARRETE n°2020 - carte n°3 : piste de la Déa

réglementant l'accès, la circulation et le stationnement des cycles et des cycles à pédalage assisté sur les voies fermées à la circulation publique des véhicules motorisés, dans le coeur du parc national.



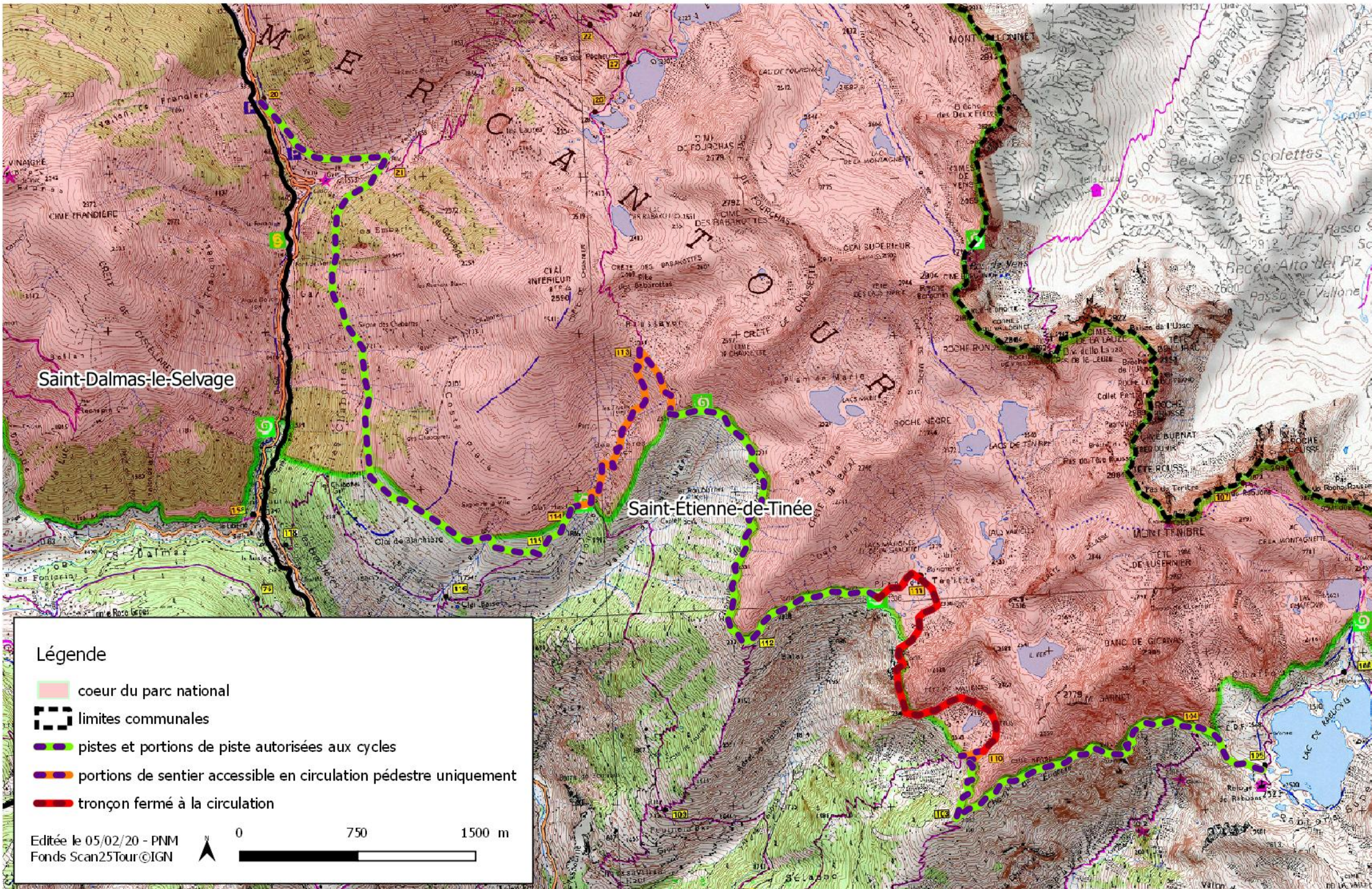
ARRETE n°2020 - carte n°3 : piste de Salèse - Mollière et piste Mercière

réglementant l'accès, la circulation et le stationnement des cycles et des cycles à pédalage assisté sur les voies fermées à la circulation publique des véhicules motorisés, dans le coeur du parc national.



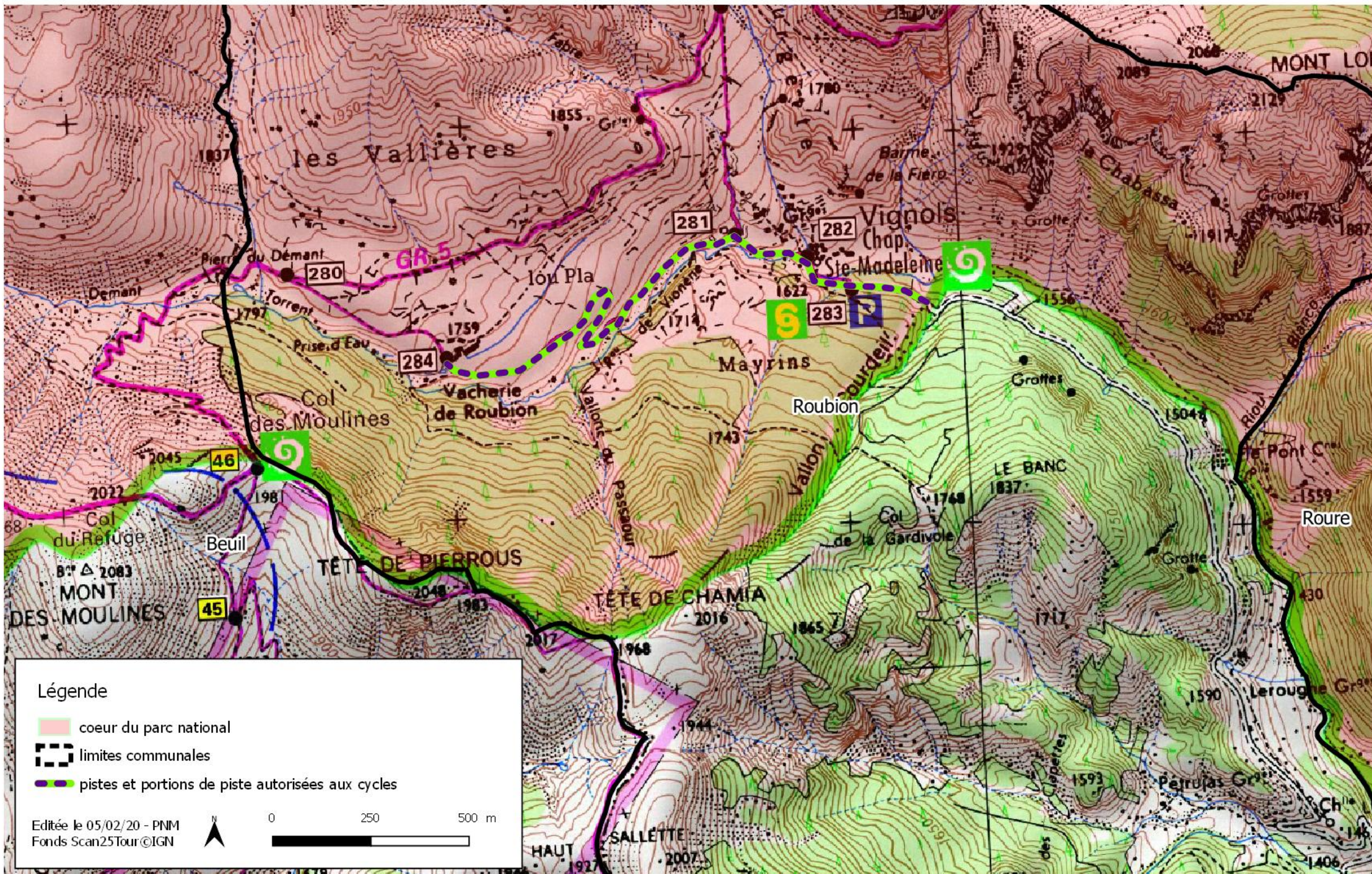
ARRETE n°2020 - carte n°4 : Chemin de l'Energie et piste de l'Eau

réglementant l'accès, la circulation et le stationnement des cycles et des cycles à pédalage assisté sur les voies fermées à la circulation publique des véhicules motorisés, dans le coeur du parc national.



ARRETE n°2020 - carte n°5 : piste de la vacherie de Roubion

réglementant l'accès, la circulation et le stationnement des cycles et des cycles à pédalage assisté sur les voies fermées à la circulation publique des véhicules motorisés, dans le coeur du parc national.



ARRETE n°2020 - carte n°6 : sentier du col des Trente Souches

réglementant l'accès, la circulation et le stationnement des cycles et des cycles à pédalage assisté sur les voies fermées à la circulation publique des véhicules motorisés, dans le coeur du parc national.

