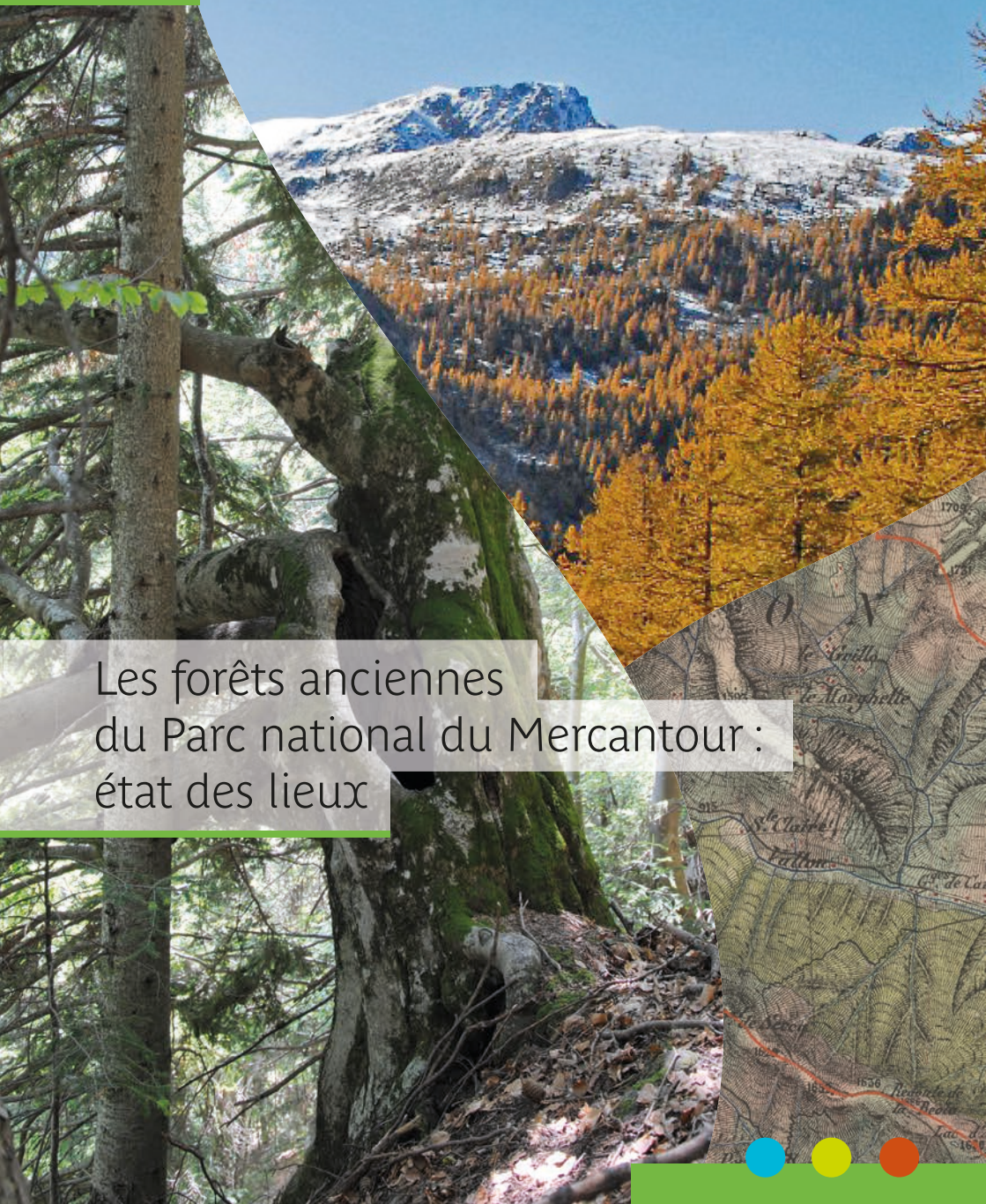




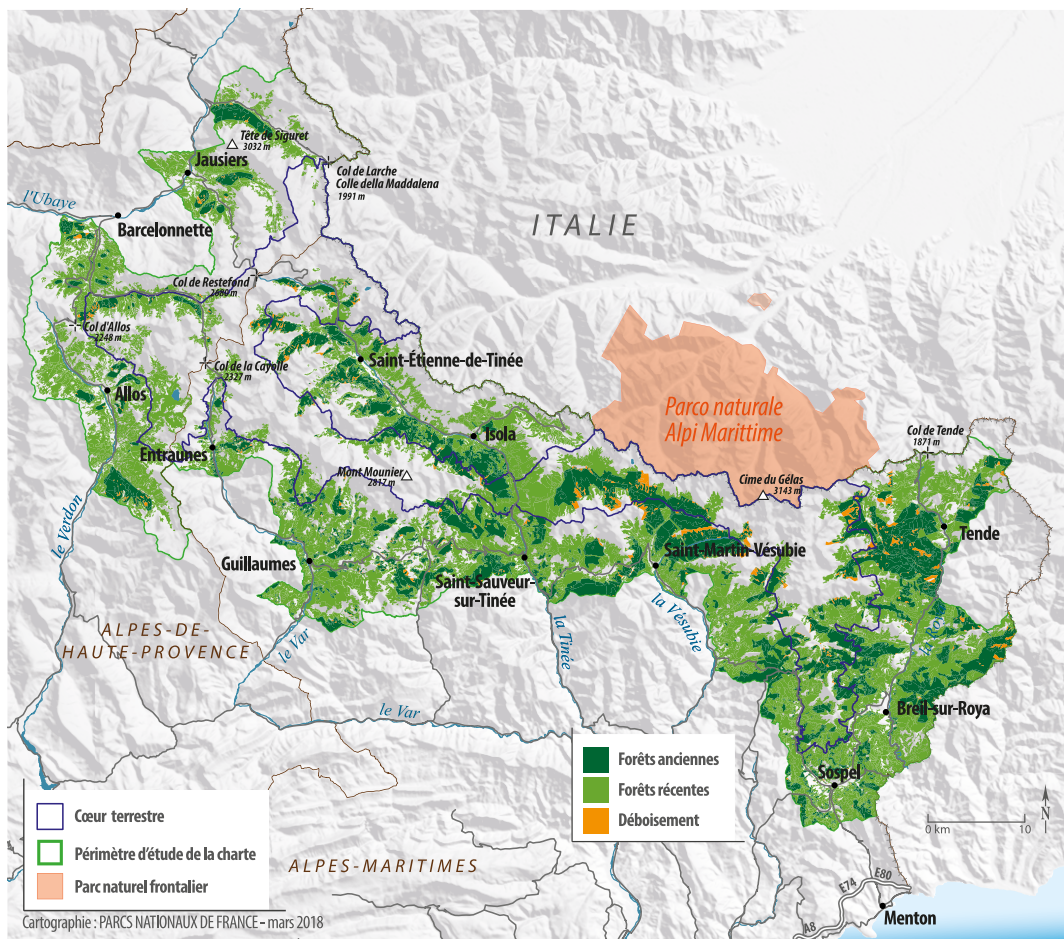
Parc national
du Mercantour



Les forêts anciennes
du Parc national du Mercantour :
état des lieux



Comment la forêt a-t-elle évolué depuis le milieu du XIX^e siècle ?



**Forêts présentes au milieu
du XIX^e siècle**
37 900 ha
(8 % du territoire)

**FORÊTS
DU MILIEU DU XIX^e SIÈCLE
AUJOURD'HUI DÉBOISÉES**
2 900 ha
(14 % des forêts présentes
au milieu du XIX^e siècle)

**FORÊTS
ANCIENNES**
35 000 ha
(31 % des forêts actuelles)

Forêts actuelles
113 800 ha
(53 % du territoire)

FORÊTS RÉCENTES
78 800 ha
(69 % des forêts actuelles)

Evolution des surfaces forestières depuis le milieu du XIX^e siècle jusqu'à aujourd'hui, dans le Parc national du Mercantour.

La surface forestière du Parc national du Mercantour a triplé depuis le milieu du XIX^e siècle.

La surface des forêts anciennes est aujourd'hui inférieure à celle des forêts récentes.

La grande majorité des forêts présentes au milieu du XIX^e siècle s'est maintenue jusqu'à aujourd'hui.

Les « déboisements », qui concernent seulement 14 % des forêts de l'époque, peuvent avoir plusieurs origines, dont les

défrichements agricoles. Parfois, ce sont seulement des erreurs cartographiques qui peuvent donner l'impression d'une régression des surfaces.

© D. Delmonniko - Parc national du Mercantour

Quelles sont les principales différences entre les forêts anciennes et les forêts récentes du Mercantour ?

Des essences différentes

Forêts anciennes

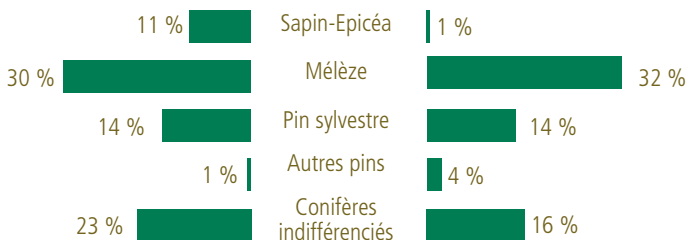
Forêts récentes



Feuillus



Résineux



Mixte



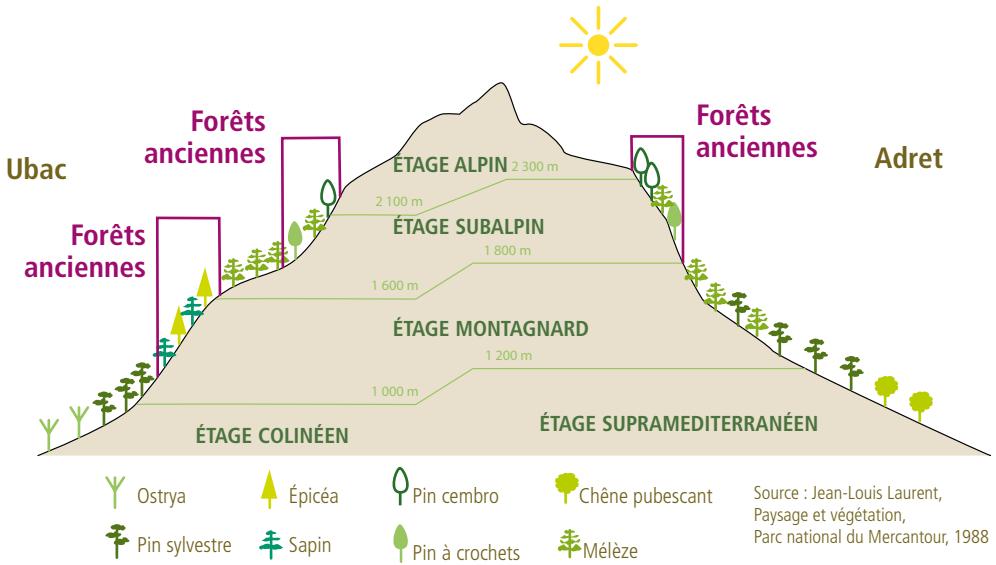
(source de données : BD Forêt de l'IGN)

Répartition des essences au sein des forêts anciennes et récentes.

Dans le Parc national du Mercantour, la part des conifères et notamment celle des bois noirs (sapins et épicéas) est plus forte en forêt ancienne qu'en forêt récente. Cela est lié à leur localisation préférentielle en versant nord. Dans certains secteurs de forêts anciennes du Mercantour, on constate néanmoins une forte

proportion de mélèzes qui met en évidence le rôle du pastoralisme et des perturbations naturelles dans le maintien à long terme du mélèzin dans ces territoires. En leur absence, ces milieux évoluent progressivement vers des peuplements de sapin, d'épicéa ou de pin cembro à plus haute altitude.

Des différences d'accessibilité



Dans le Mercantour les forêts anciennes sont des peuplements résineux d'altitude, principalement en ubac sur des pentes plus marquées.

■ Répartition schématisique des forêts anciennes et des forêts récentes selon l'exposition, la pente et l'altitude.

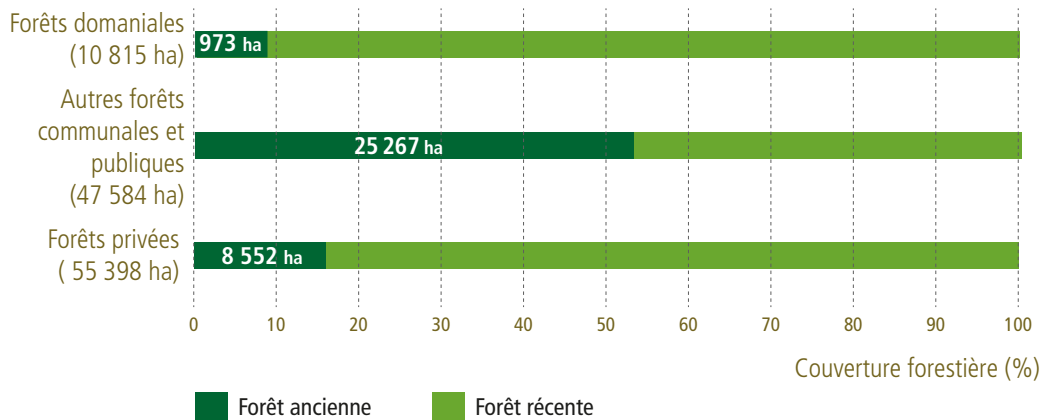
Les forêts anciennes sont généralement situées à plus haute altitude que les forêts récentes, sur des pentes plus fortes et en versant nord, versant plus frais particulièrement favorable aux

conifères. Dans le Mercantour, on les appelle les bois noirs. Il s'agit souvent de secteurs difficiles d'accès et peu adaptés aux pratiques agro-pastorales.

© D. Demontoux - Parc national du Mercantour



Des forêts anciennes principalement en forêt communale



■ Répartition des forêts anciennes et récentes selon le type de propriété.

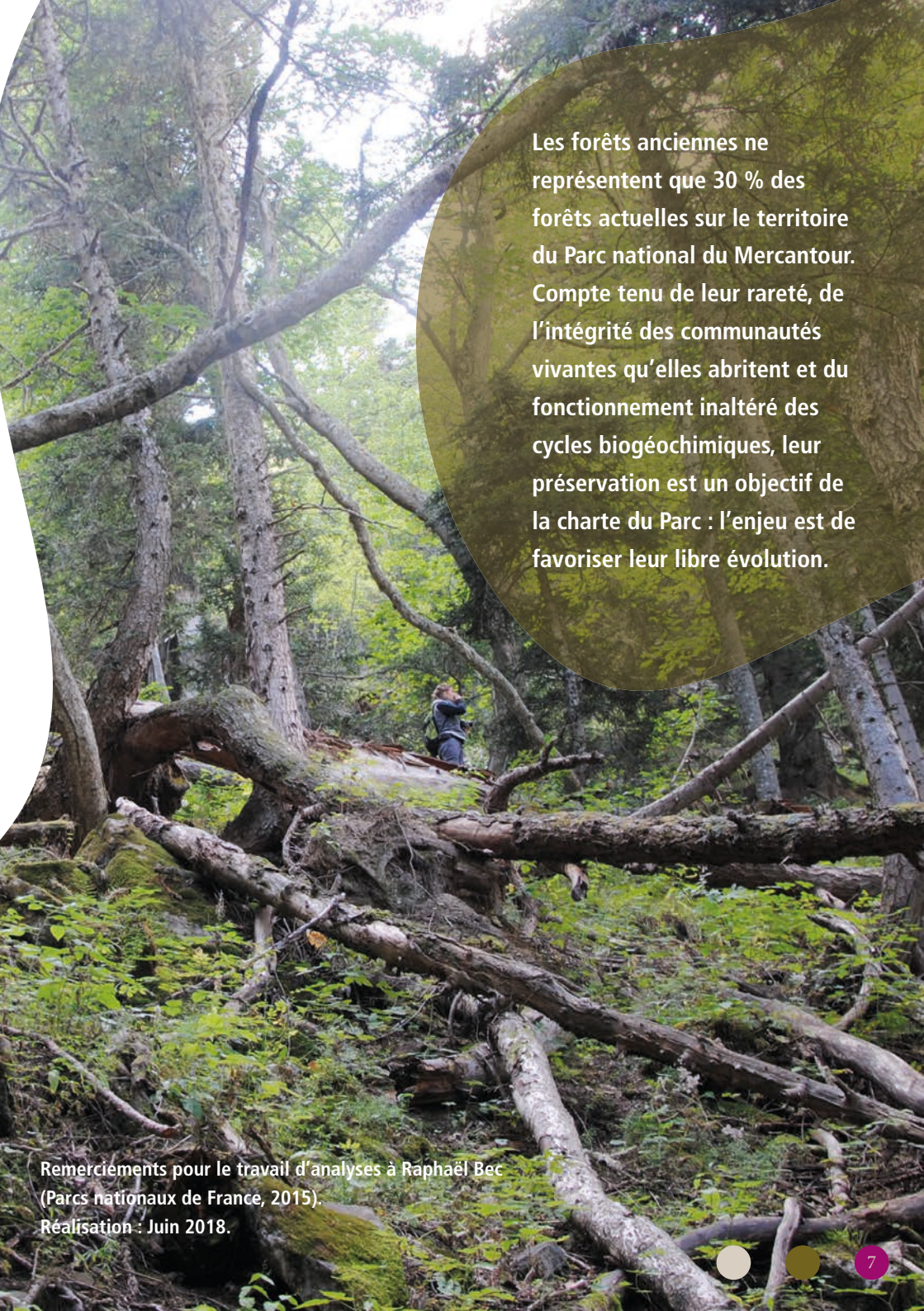
Les forêts communales, dont la surface est globalement stable dans le temps, présentent une proportion importante de forêts anciennes. Les communes ont donc une responsabilité forte dans leur conservation.

Les forêts domaniales sont pour leur part très majoritairement récentes :

elles sont essentiellement issues de reboisements de restauration des terrains en montagne (RTM).

Les forêts privées correspondent quant à elles en grande partie à la colonisation d'anciens terrains agricoles par la forêt. Ce sont majoritairement des forêts récentes.

© D. Demontoux - Parc national du Mercantour



Les forêts anciennes ne représentent que 30 % des forêts actuelles sur le territoire du Parc national du Mercantour. Compte tenu de leur rareté, de l'intégrité des communautés vivantes qu'elles abritent et du fonctionnement inaltéré des cycles biogéochimiques, leur préservation est un objectif de la charte du Parc : l'enjeu est de favoriser leur libre évolution.

Remerciements pour le travail d'analyses à Raphaël Bec
(Parcs nationaux de France, 2015).
Réalisation : Juin 2018.



Contacts

Parc national du Mercantour
23 rue d'Italie
06000 Nice

04 93 16 78 88

www.mercantour-parcnational.fr

Votre interlocuteur

Claire Crassous
chargée de mission Forêt, Eau, Natura 2000



© D. Demontoux - Parc national du Mercantour

Conception graphique : Designéma

www.parcsnationaux.fr

avec le soutien de :



MINISTÈRE
DE LA TRANSITION
ÉCOLOGIQUE
ET SOLIDAIRE

AGENCE FRANÇAISE
POUR LA BIODIVERSITÉ
ÉTABLISSEMENT PUBLIC DE L'ÉTAT

