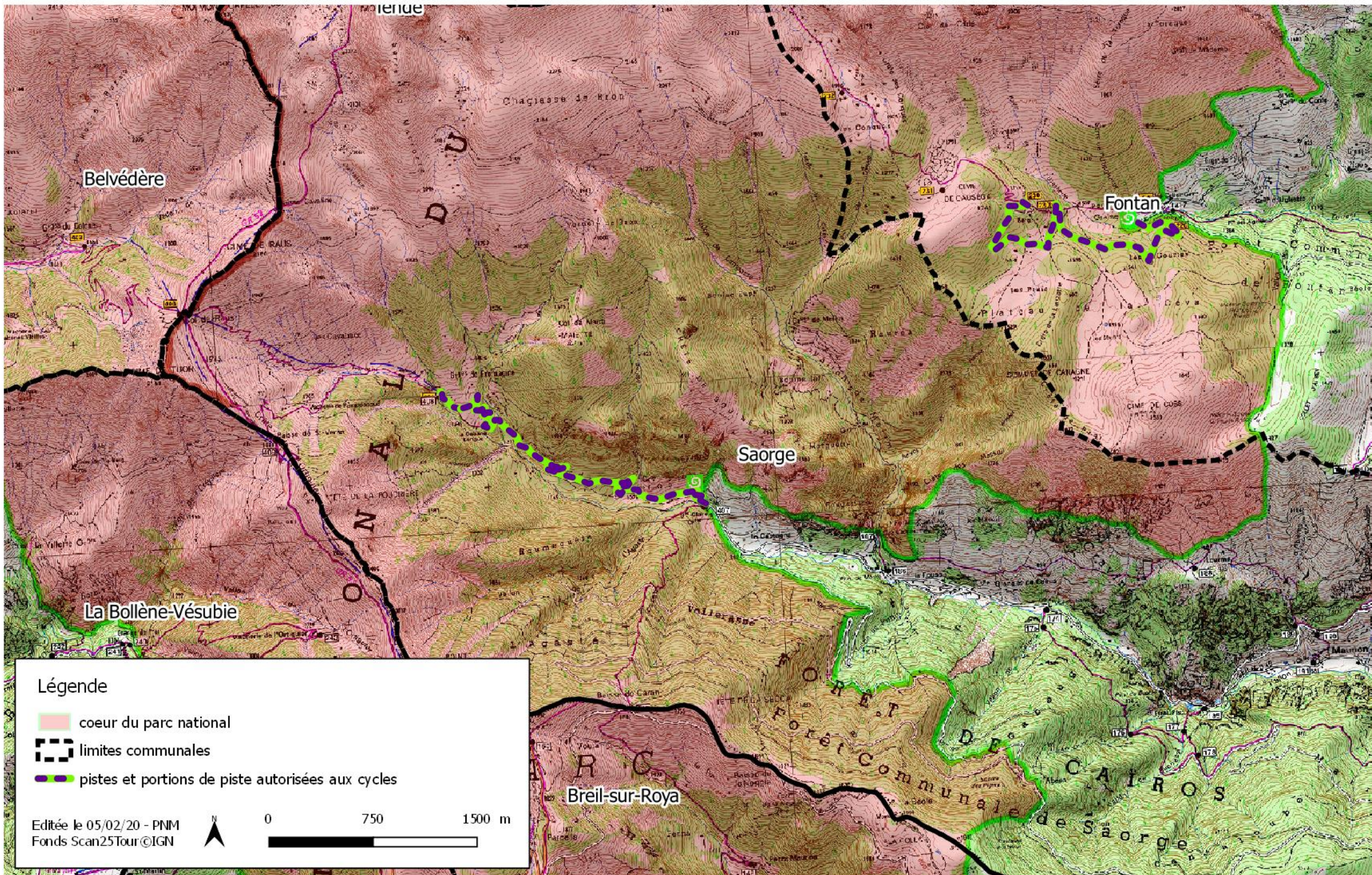


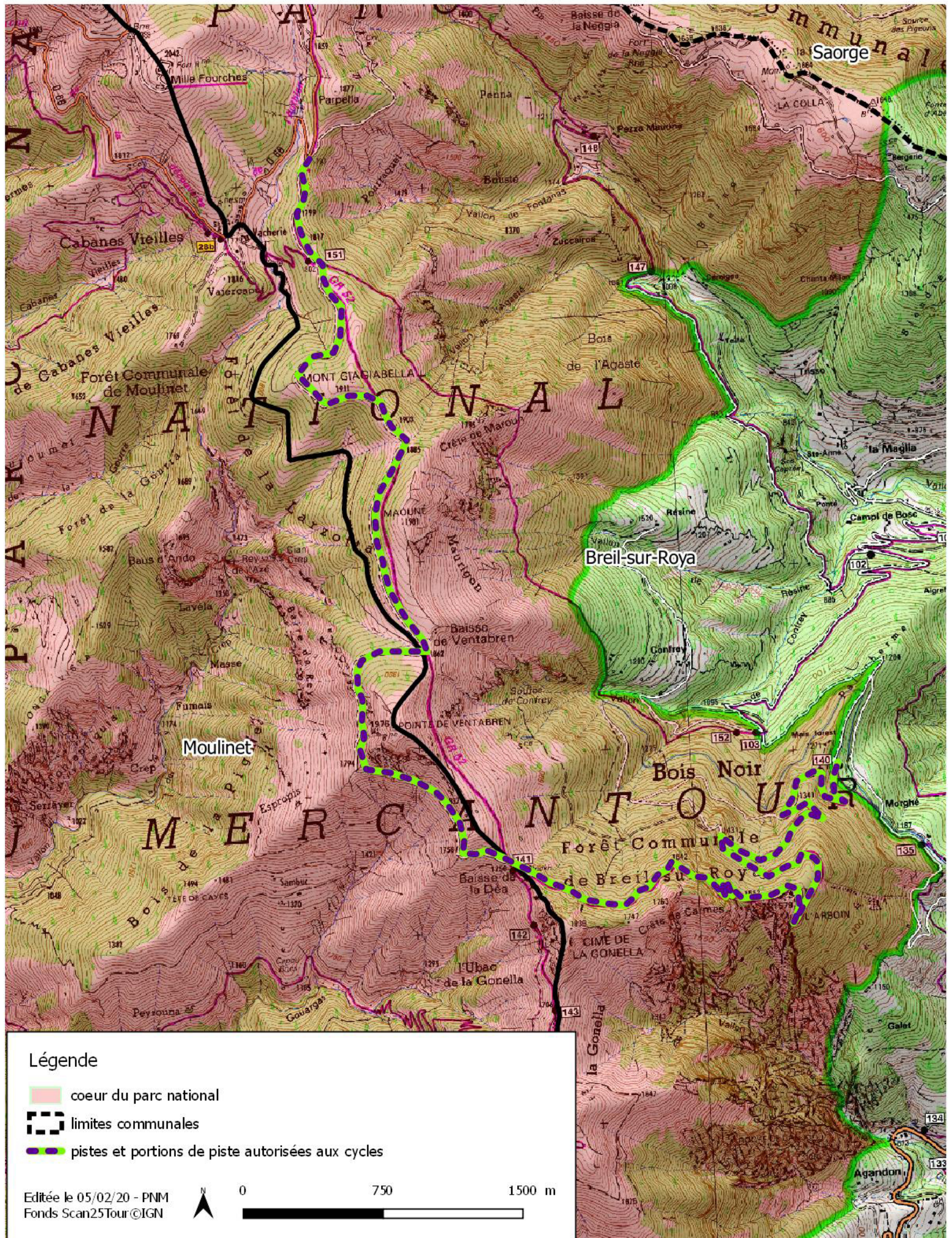
ARRETE n°2020 - carte n°1 : piste du Caïros et piste de la Céva

réglementant l'accès, la circulation et le stationnement des cycles et des cycles à pédalage assisté sur les voies fermées à la circulation publique des véhicules motorisés, dans le coeur du parc national.



ARRETE n°2020 - carte n°2 : piste de la Déa

réglementant l'accès, la circulation et le stationnement des cycles et des cycles à pédalage assisté sur les voies fermées à la circulation publique des véhicules motorisés, dans le coeur du parc national.



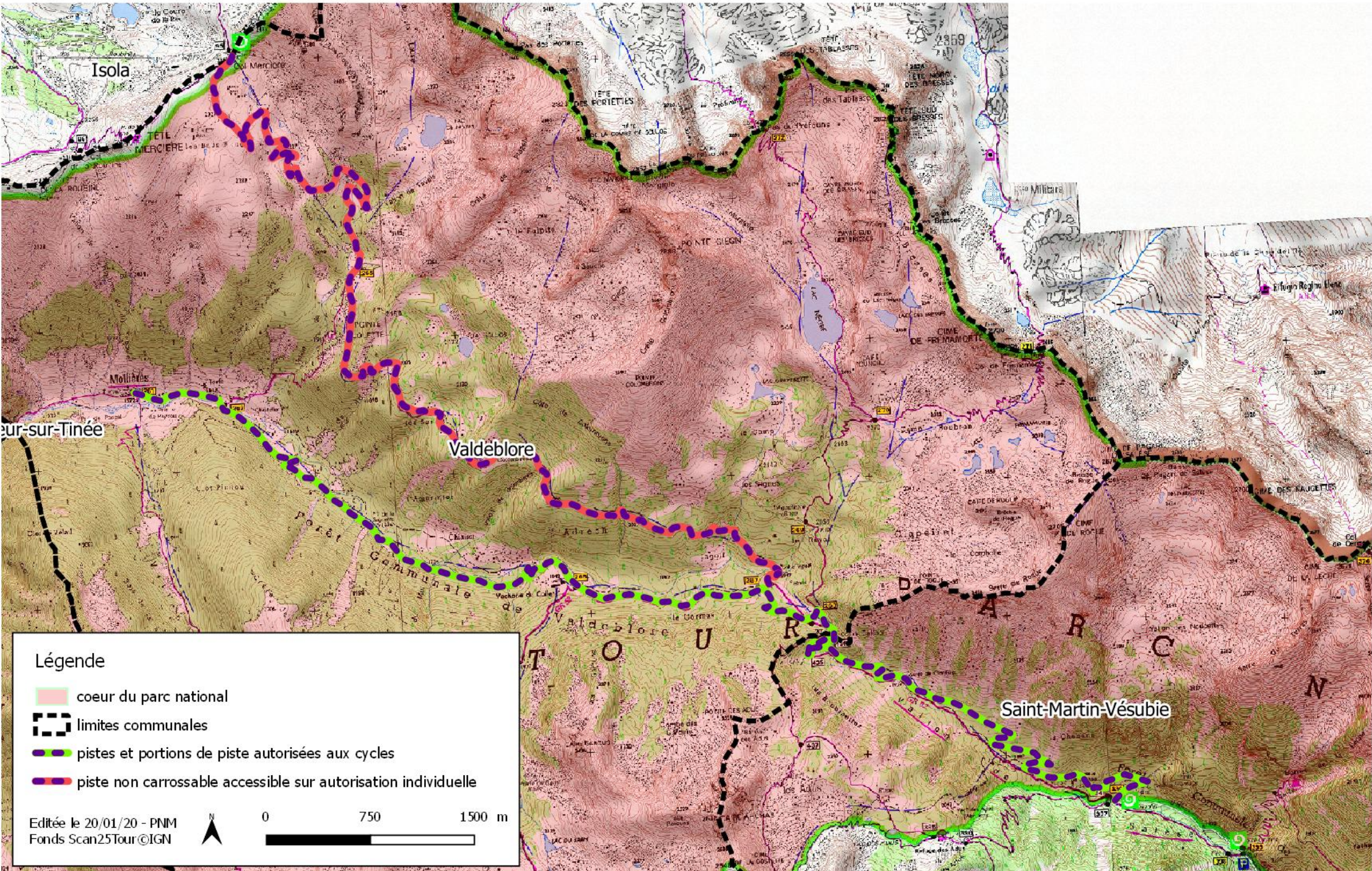
Légende

- coeur du parc national
- limites communales
- pistes et portions de piste autorisées aux cycles



ARRETE n°2020 - carte n°3 : piste de Salèse - Mollière et piste Mercière

réglementant l'accès, la circulation et le stationnement des cycles et des cycles à pédalage assisté sur les voies fermées à la circulation publique des véhicules motorisés, dans le coeur du parc national.

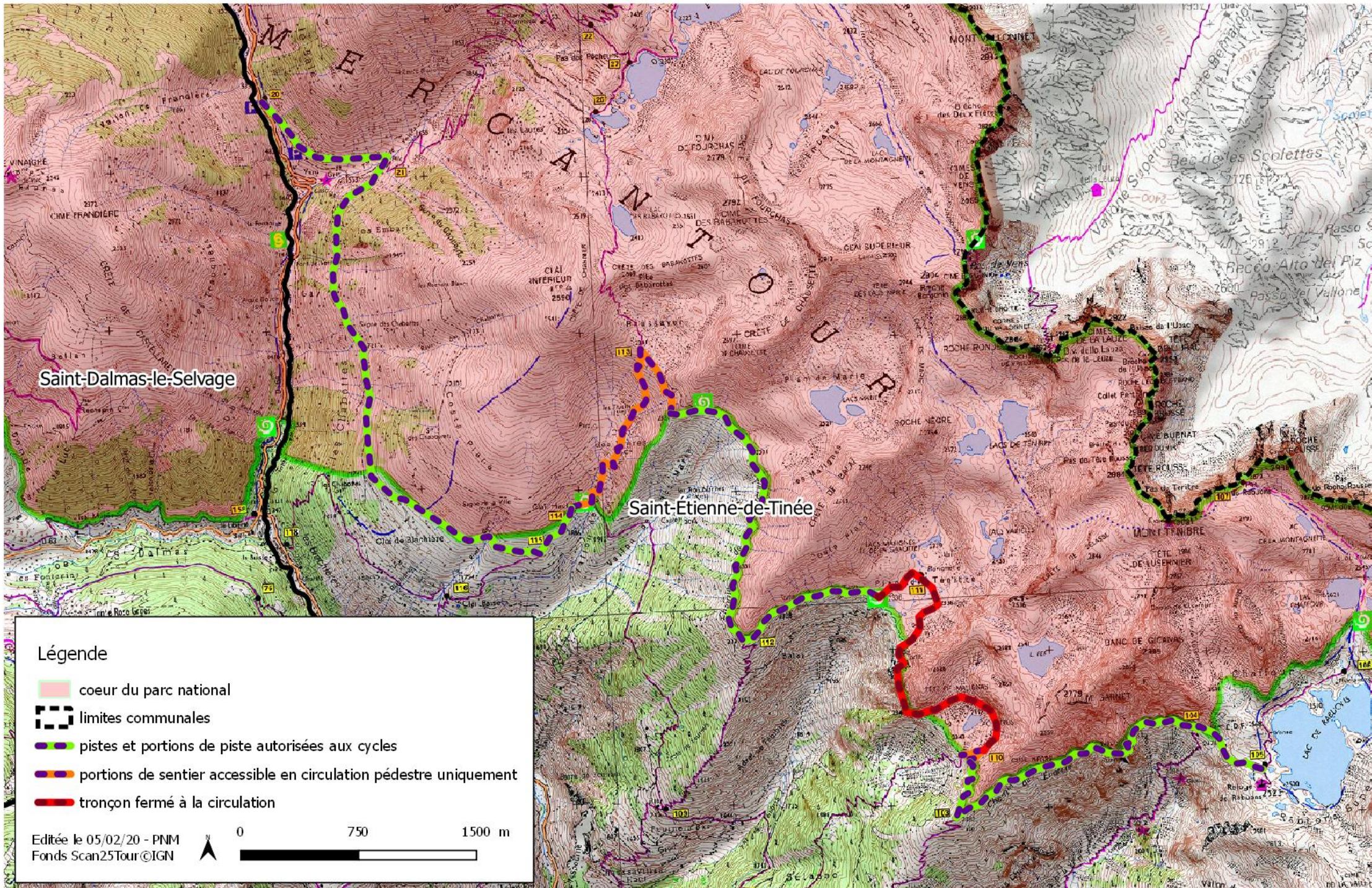


- Légende**
- coeur du parc national
 - limites communales
 - pistes et portions de piste autorisées aux cycles
 - piste non carrossable accessible sur autorisation individuelle

Éditée le 20/01/20 - PNM
Fonds Scan25Tour ©IGN

0 750 1500 m

réglementant l'accès, la circulation et le stationnement des cycles et des cycles à pédalage assisté sur les voies fermées à la circulation publique des véhicules motorisés, dans le coeur du parc national.



ARRETE n°2020 - carte n°6 : sentier du col des Trente Souches

réglementant l'accès, la circulation et le stationnement des cycles et des cycles à pédalage assisté sur les voies fermées à la circulation publique des véhicules motorisés, dans le coeur du parc national.

